



第3回コエド芋パーク ご協賛のお願い

コエド芋パーク実行委員会

■こちらのQRコードからお申込可能です
[https://forms.office.com/r/QxjQUJNima。](https://forms.office.com/r/QxjQUJNima)



川越市マスコット
キャラクターときも

■テーマ

このままでは消えてしまうかもしれない川越の食文化の宝である「紅赤」を守るため川越芋を中心とした食農・食育イベントを実施する。新たな「冬の川越の風物詩」となるイベントを実施し冬の観光客による消費額を増加させ地域活性に繋げる。

■ビジョン

「紅赤」のもつ独特の文化や歴史を通じて食農・食育に興味を持って頂き、次世代の川越芋の担い手の育成及び新たなファン獲得のきっかけづくりを行う。

■富の川越いも「紅赤」とは??

元祖川越いも称される品種で洗練された雑味のない味わいが特徴。
日本のさつまいもの在来品種8種のうちのひとつで発見から120年品種改良されずに育てられてきた唯一無二の品種といえる。

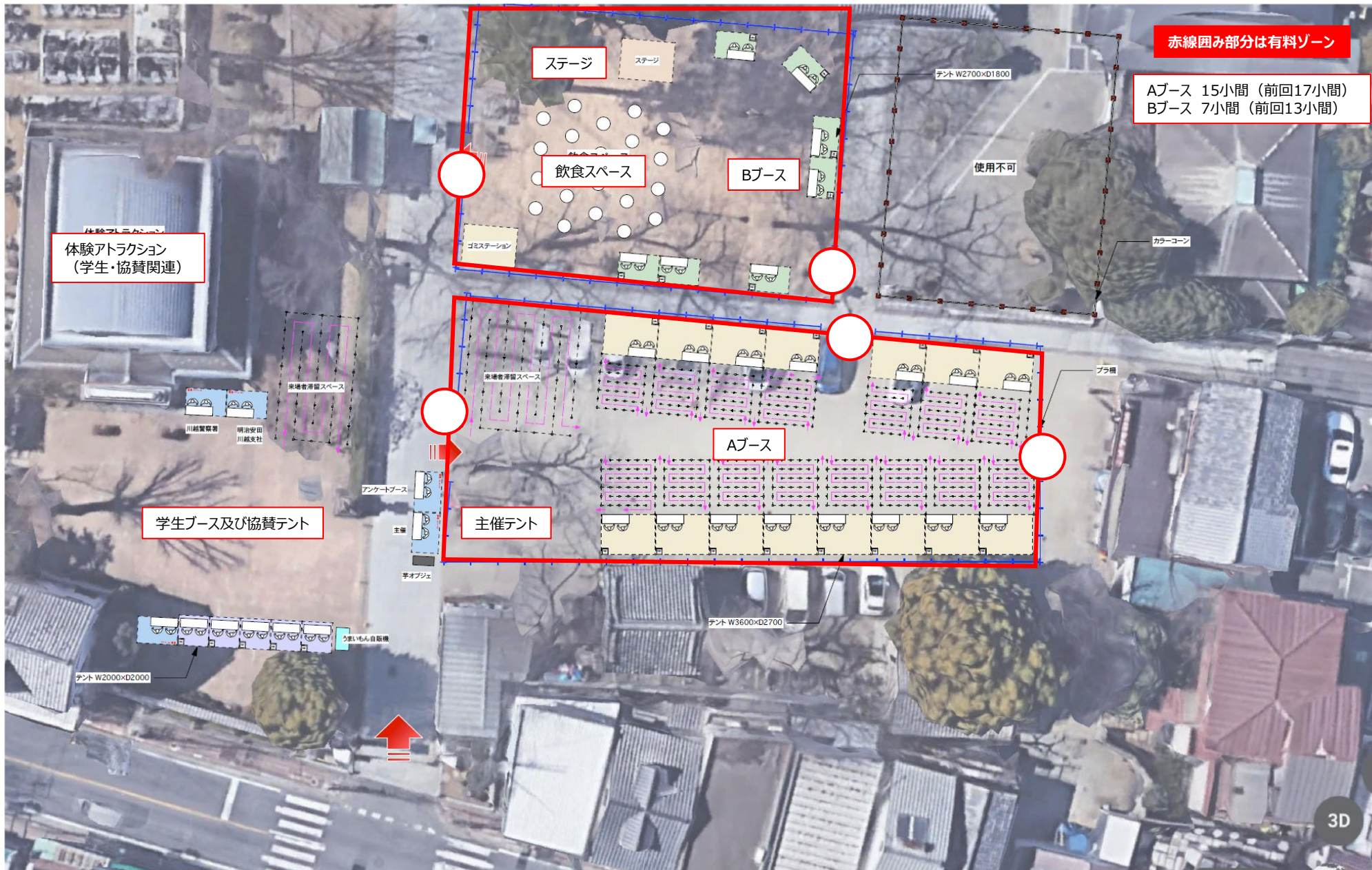
■課題

栽培が非常に難しく、土質を選ぶことからさつまいもの品種の中でもシェアはわずか数%であり、近年は収穫量の減少・担い手不足といった課題を抱えている。

- イベント名 : 第3回 コエド芋パーク
- 開催日時 : ①2025年2月15日(土) OPEN 10:00~16:00まで
②2025年2月16日(日) OPEN 10:00~16:00まで
※日程及び営業時間は変更になる可能性があります。
- 開催場所 : 蓮馨寺 川越市連雀町7-1 境内及び駐車場周辺
- 入場料 : 無料(第3回は有料を検討中)
- 主催 : コエド芋パーク実行委員会
会長 ベーリ・ドゥエル 東京国際大学名誉教授・サツマイモまんが資料館館長
副会長 山田英次 川越いも友の会事務局長・川越サツマイモ商品振興会事務局・日本いも類研究会役員、
さつまいもカンパニー(株)顧問

TKM(株) / (株)JTBC川越支店 / 川越開運堂(株) / 飯能信用金庫 / 三共木工(株)

- 協賛(23年度実績) : プラチナパートナー:株式会社アットファーム
ブロンズパートナー:11社 フレンドパートナー:14社 広告・物品協賛:7社
学生連携パートナー 7校
- 後援 : 川越市・三芳町・(公社)小江戸川越観光協会・(一社)埼玉県物産観光協会・日本いも類研究所
(一財)いも類振興会・川越いも研究所・川越商工会議所・川越立門前商栄会・川越いも友の会
川越サツマイモ商品振興会・(一社)さつまいもアンバザダー協会・さつまいも大学・埼玉県川越農林振興センター
- 募集出店者数 : <<飲食店舗 15店舗>>
<<物販店舗 7店舗>> ※予定



赤線囲み部分は有料ゾーン

Aブース 15小間 (前回17小間)
Bブース 7小間 (前回13小間)

体験アトラクション
(学生・協賛関連)

学生ブース及び協賛テント

ステージ

ステージ

飲食スペース

Bブース

Aブース

主催テント

テント W2700×D1800

使用不可

カラコーン

プラ桶

アンケートブース

主場

手洗い場

テント W2000×D2000

うまいもん自販機

テント W3600×D2700

■ 協賛によって見込まれる効果

①地域貢献：観光入込客数の最も少なくなる「冬の川越」の地域課題解決

川越が誇る食文化「川越芋」及び「世界農業遺産落ち葉たい肥農法」の保全・PRへの貢献

②PR効果：様々なメディアを通じてイベントの情報発信を予定しております。情報発信の際には協賛企業様の企業名も掲載いたします。

※広告掲載実績(23年度ベース)：鉄道3社でのポスター掲示：西武鉄道・JR東日本旅客鉄道大宮支社・東武鉄道 各駅におけるポスター掲示
 大手企業公式SNSでの広報：(株)JTBC公式Facebook／明治安田生命公式Line／飯能信用金庫公式Line／公式Instagram等
 その他ポスター掲示場所：市内飲食店及びさつまいも関連事業者・飯能信用金庫各店舗等・連携先大学構内等
 小江戸川越観光協会・川越商工会議所等

※メディア掲載実績：埼玉新聞・読売新聞・川越経済新聞・J-com・テレビ埼玉等

※学生とも連携した地域貢献・活性化イベントとして幅広いメディアに取扱い頂きました。

23年度ポスター：協賛企業掲載

23年度実績：来場者3万人
 ※3万人のお客様に対してチラシを配布

23年度配布チラシ：協賛企業掲載



	ゴールドパートナー	学生応援パートナー	シルバーパートナー	ブロンズパートナー	フレンズパートナー
協賛金額(税別)	500,000	300,000	150,000	100,000	50,000
募集枠	1	5~6	10	-	-
ポスターへのロゴ掲示	○				
配布チラシへのロゴ掲示	○		○		
ポスターへの社名掲示(大)	○				
ポスターへの社名掲示(小)			○	○	○
配布チラシへの社名掲示(大)	○				
配布チラシへの社名掲示(小)			○	○	○
学生ブースの冠スポンサーとして看板掲示		○			
学生による企業訪問・紹介		○			
会場内看板・ステージボードへのロゴ掲示(大)	○				
会場内看板・ステージボードへのロゴ掲示(小)			○		
会場内でのブース出展	○		○		
会場内でのサンプリング(商品・チラシ配布・設置)	○		○	○	
公式HPへのバナー掲示	○		○		
公式SNSでの企業紹介	○	○			
入場整理券へのロゴ掲示	○				
スタッフ着用アイテムへのロゴ掲示	○				
飯能信用金庫公式LINEでの企業紹介	○		○		

本イベントのメインとなるスポンサー様になります。ポスター・チラシへのロゴ掲載はもちろん、当日の会場内看板やスタッフ着用物や入場整理券などにも貴社のロゴが掲載されます。※ロゴの掲載は実行委員会各社のロゴと合わせての掲示となります。

①ポスターへのロゴ掲示



貴社のロゴマークをポスターに掲示します。

配布予定枚数:1,500部

掲載予定先

- 各種メディア
- SNS関連
- 市内飲食店
- 鉄道各社の駅校内等

ロゴ掲載予定スペース

※ポスターA1(予定)

②配布チラシへのロゴ掲示



貴社のロゴマークを会場配布チラシに掲載します。

配布予定枚数:10,000部

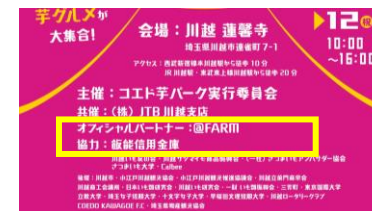
配布予定

- 当日会場配布
- 事前配布

ロゴ掲載予定スペース

※配布チラシA3 3つ折

③ポスターへの社名掲示(大)



貴社のロゴマークと合わせて社名をゴールドパートナーとして掲出致します。

④配布チラシへの社名掲示(大)



貴社のロゴマークと合わせて社名をゴールドパートナーとして掲出致します。

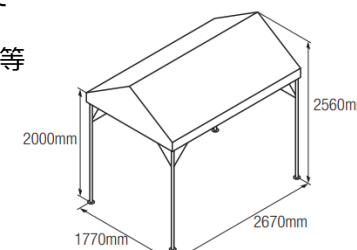
⑤会場内看板・ステージボードへのロゴ掲示(大)

当日会場内に設置する看板やステージ上のバックボードに貴社のロゴデータを掲載します。



⑥会場内でのブース出展

当日イベント会場内にて特設ブースを設置。ブースにて貴社商品PR等を行って頂けます。



本イベントのメインとなるスポンサー様になります。ポスター・チラシへのロゴ掲載はもちろん、当日の会場内看板やスタッフ着用物や入場整理券などにも貴社のロゴが掲載されます。

⑦会場内でのサンプリング (商品・チラシ配布・設置)	⑧公式HPへのバナー掲示	⑨公式SNSでの企業紹介
 <p>当日イベント会場にて貴社の商品サンプルの配布やチラシ配布などを行って頂けます。</p> <p>※配布商品・スタッフは貴社にてご用意をお願い致します。</p>	<p>イベント公式HP(今秋公開予定)に貴社のHPへのリンクを設置致します。</p>  <p>●●株式会社</p>	<p>公式SNS内で貴社をゴールドパートナーとして紹介いたします。(1回)</p> 
⑩入場整理券へのロゴ掲示	⑪スタッフ着用アイテムへのロゴ掲示	⑫飯能信用金庫公式LINEでの企業紹介
<p>入場券(来場者全員に配布予定)に貴社のロゴを掲載します。</p>  <p>●●株式会社</p>	 <p>イベント当日スタッフが着用するアイテムに貴社のロゴを掲載します。</p> <p>※詳細内容未定</p>	<p>飯能信用金庫公式LINE(会員数2万人)にて貴社の紹介記事を発信します。(1回)</p>  

本イベントに参加する学生ブースを支援するパートナーとなります。ご協賛いただいた金額は主に学生による商品開発やPR費用・出店料にあてられます。学生に対する企業PRや採用活動などにお役立てください。

①学生ブースの冠スポンサーとしての看板掲示

「●●株式会社×●●大学」

上記のような形で学生ブースに社名版が掲示されます。

学生ブース写真

※出店予定大学：十文字女子大学・尚美大学
女子栄養大学・埼玉女子短期大学・立教大学等

②学生による企業訪問・紹介

ブース出店する学生が貴社を
実際に訪問し企業見学を行います。
後日学生が作成した企業紹介ページを
イベント公式SNSに公開いたします。



※昨年の企業見学の様子

本イベントに賛同頂き、イベントを通じて企業PRや販売促進・出店をご検討頂く企業様向けのプランになります。
ポスター掲示・チラシ掲示はもちろん、会場内のブース出店をご利用頂けます。

①配布チラシへのロゴ掲示



ロゴ掲載予定スペース

※配布チラシA3 3つ折

②ポスターへの社名掲示(小)



貴社の社名をシルバーパートナーとして掲載いたします。

③配布チラシへの社名掲示(小)



貴社のロゴマークと合わせて社名をシルバーパートナーとして掲出致します。

④会場内看板・ステージボードへのロゴ掲示(大)

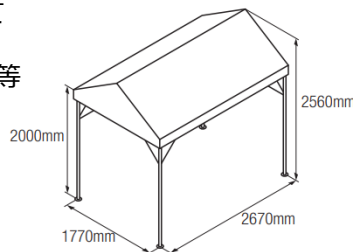
当日会場内に設置する看板やステージ上のバックボードに貴社のロゴデータを掲載します。



⑤会場内でのブース出展



当日イベント会場内にて特設ブースを設置。ブースにて貴社商品PR等を行って頂けます。



⑥会場内でのサンプリング (商品・チラシ配布・設置)



当日イベント会場内にて貴社の商品サンプルの配布やチラシ配布などを行って頂けます。

※配布商品・スタッフは貴社にてご用意をお願い致します。

本イベントに賛同頂き、イベントを通じて企業PRや販売促進・出店をご検討頂く企業様向けのプランになります。
ポスター掲示・チラシ掲示はもちろん、会場内のブース出店をご利用頂けます。

⑦公式HPへのバナー掲示	⑧飯能信用金庫公式LINEでの企業紹介
<p>イベント公式HP(今秋公開予定)に貴社のHPへのリンクを設置致します。</p> 	<p>飯能信用金庫公式LINE(会員数2万人)にて貴社の紹介記事を発信します。(1回)</p> 

本イベントに賛同頂きイベント来場者に対して販売促進やサンプリングを行いたい企業様向けのプランになります。

①ポスターへの社名掲示(小)



貴社の社名をブロンズパートナーとして掲載いたします。

②配布チラシへの社名掲示(小)



貴社の社名をブロンズパートナーとして掲出致します。

③会場内でのサンプリング
(商品・チラシ配布・設置)



当日イベント会場内にて
貴社の商品サンプルの配布
やチラシ配布などを行って頂けます。

※配布商品・スタッフは貴社にて
ご用意をお願い致します。

地域に対して貢献したい。地域課題解決に貢献したいという企業様向けのプランになります。
 少しでも本イベントを通じて企業PRや地域貢献をしたい企業様向けのプランになります。

①ポスターへの社名掲示(小)



貴社の社名をフレンドパートナーとして掲載いたします。

②配布チラシへの社名掲示(小)



貴社の社名をフレンドパートナーとして掲出致します。